

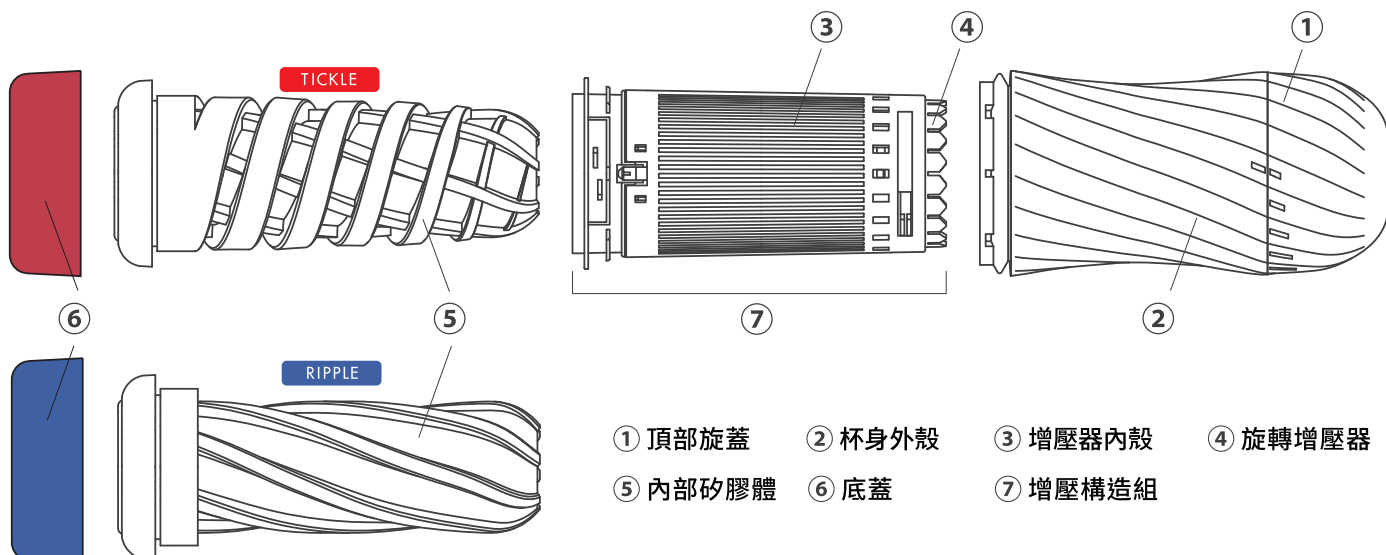
AIR-TECH TWIST

使用說明書

為了您的使用安全，請務必遵守說明書指示。

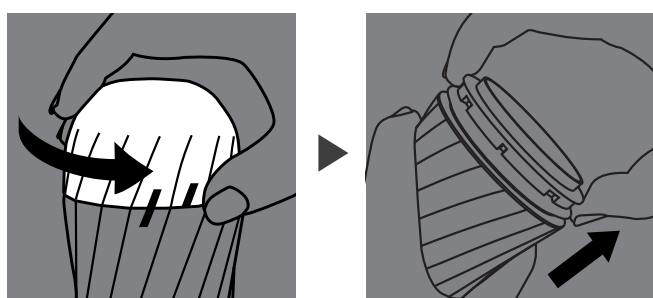


各部名稱



裝拆步驟 & 故障排除

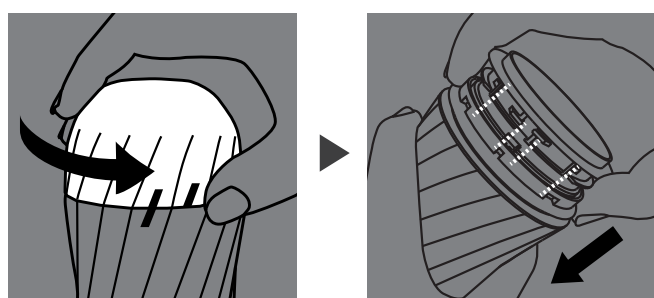
取出增壓構造組的方法



將頂部旋蓋轉到原始刻度

向外垂直拉出增壓構造組

裝入增壓構造組的方法



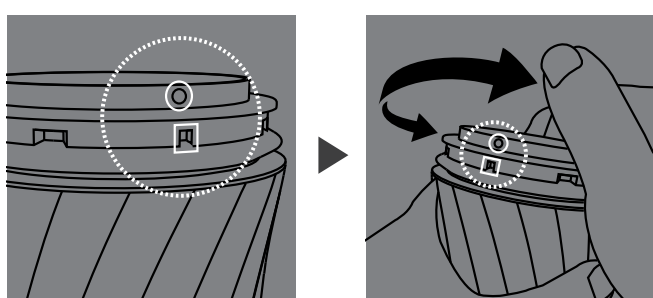
確定頂部旋蓋轉到原始刻度

※ 如果旋蓋刻度未正確歸位，可能造成破損。

對準卡槽位置，將增壓構造組垂直裝入杯身，並推到底固定

※ 錯誤的步驟可能造成破損。

增壓構造組卡在杯身內無法取出

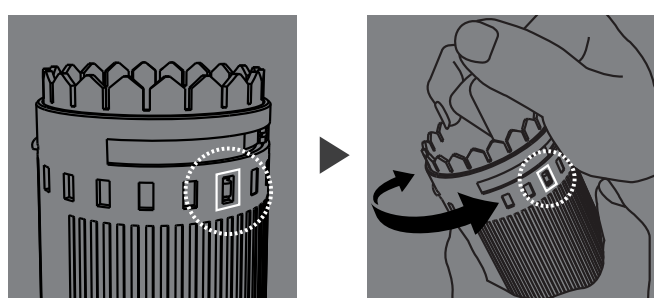


取出內部矽膠體，確認杯身外殼上□之位置與增壓構造組○位置吻合

如果位置有誤，一手固定外側之杯身外殼、一手轉動內側之增壓構造組直到回復正確位置

※ 後續步驟參照前項「取出增壓構造組的方法」

頂部旋蓋刻度與內部增壓程度不符

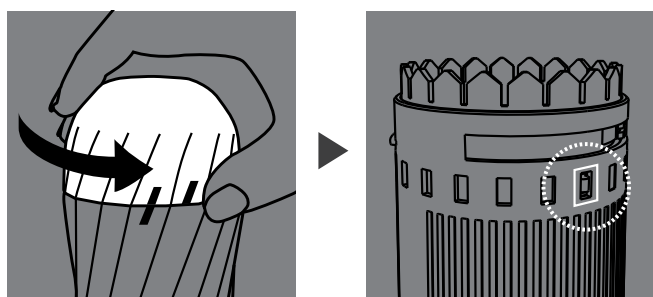


取出增壓構造組，並確認頂端卡槽位在最右側方孔

如卡槽位置有誤，一手固定外側增壓器內殼、一手轉動內側之旋轉增壓器直到回復正確位置

※ 後續步驟參照前項「裝入增壓構造組的方法」

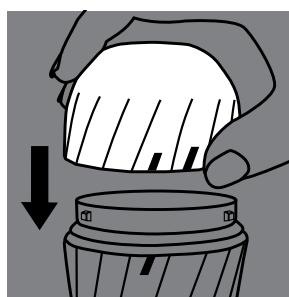
頂部旋蓋空轉無法增壓



確定頂部旋蓋轉到原始刻度

取出增壓構造組，並確定頂端卡槽位在最右側方孔

萬一不慎造成頂部旋蓋脫落



對準旋蓋原始刻度，將頂部旋蓋裝回杯身。

※ 參照前項「裝入增壓構造組的方法」，確定增壓構造組已經推到底固定。

使用注意事項

- 開封後首度使用前，請先摘除杯身頂部之氣孔封口貼紙
- 每次使用前，請先對矽膠體洞口與內部注入潤滑液
- 轉動頂部旋蓋可調整緊密度
- 使用後或其它原因需取出矽膠體時，請先將頂部旋蓋歸位至原始刻度(最左側)，解除增壓狀態後再行取出
- 保管時，請將旋蓋刻度復原至原始刻度(最左側)
- 矽膠體洗淨後，請用乾淨軟布吸取水分，並自然晾乾
- 收納前請確定各部零件已完全乾燥
- 請勿拆開頂部旋蓋
- 請勿拆解增壓構造組，並勿過當操作，以免發生意外
- 在增壓構造組還未裝妥的狀態下，請勿轉動頂部旋蓋
- 蓄意破壞或不當使用造成之損壞與故障，本公司恕不負責
- 本品附有 TENGA HOLE LOTION 潤滑液試用品，用畢後請另行添購(建議使用 TENGA 專用潤滑液)
- 非水性潤滑液可能造成本品變形或故障，請勿使用矽性或油性潤滑液
- 本品為男性自我愉悅專用產品
- 使用前請詳讀說明書內容
- 保管時請避開高溫高溼或日光直射之處，以免受損變質，並請收藏於孩童無法取得之處
- 本產品不具醫療用途
- 如因不當使用目的造成本品破損或發生意外，本公司恕不負責
- 請勿與他人共用
- 當皮膚紅腫、破皮、有傷口時，請勿使用