

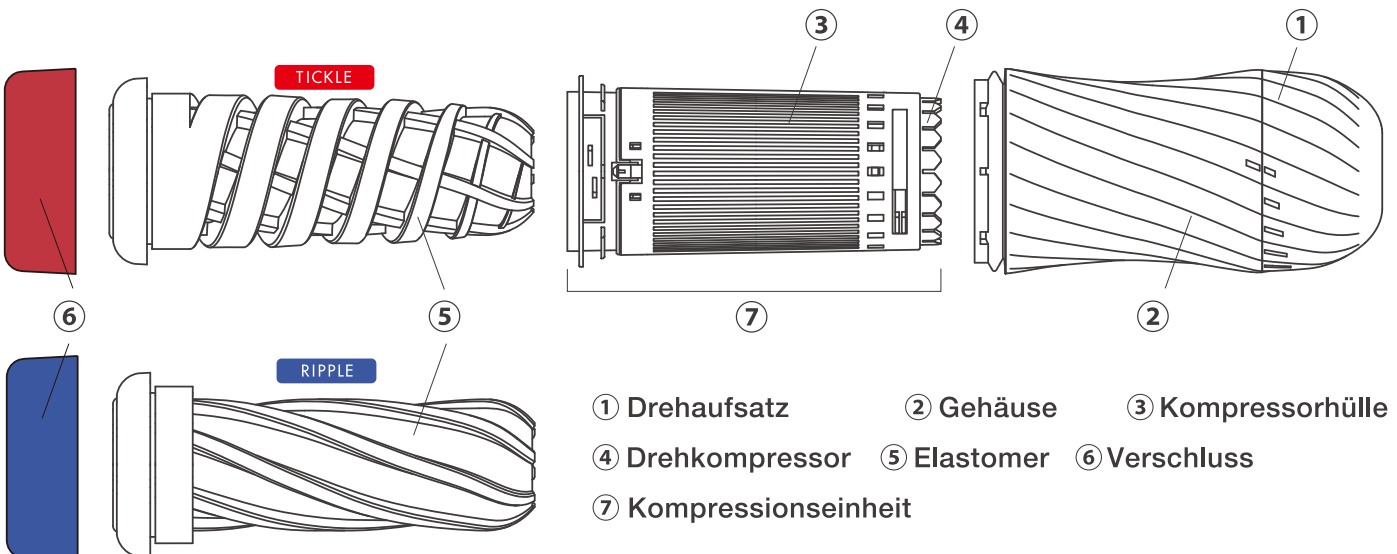
AIR-TECH TWIST

USER MANUAL

Für die sichere Verwendung bitte stets die Anweisungen befolgen.



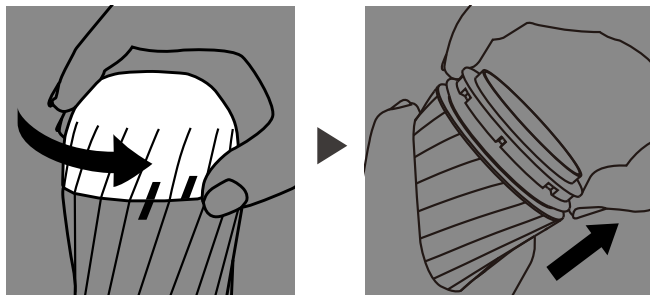
■ Lieferumfang



- ① Drehaufsatz
- ② Gehäuse
- ③ Kompressorhülle
- ④ Drehkompressor
- ⑤ Elastomer
- ⑥ Verschluss
- ⑦ Kompressionseinheit

■ Tipps und Fehlerbehebung

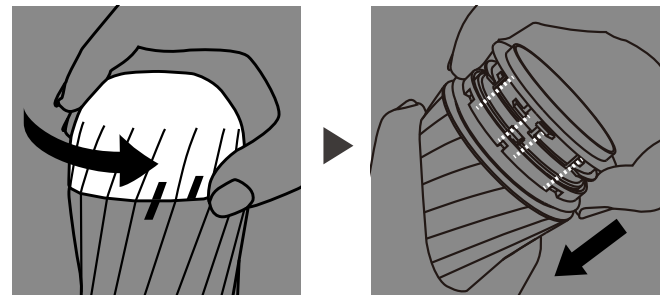
Entfernen des Kompressionseinheit



Drehen Sie den Drehaufsatz in die ursprüngliche Position zurück.

Ziehen Sie die Kompressionseinheit gerade heraus.

Installieren der Kompressionseinheit



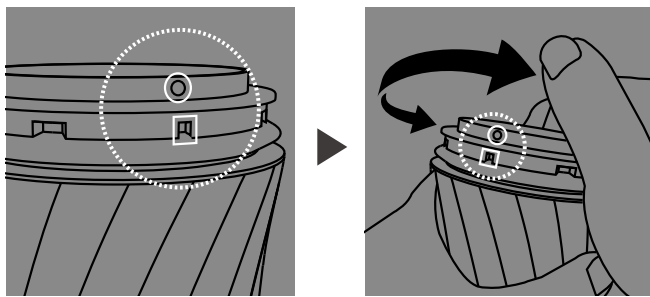
Vergewissern Sie sich, dass sich der Drehaufsatz in der ursprünglichen Position befindet.

※ Falls sich der Drehaufsatz bei der Installation der Kompressionseinheit in einer anderen Position befindet,

Installieren Sie die Kompressionseinheit, indem Sie sie direkt komplett in das Gehäuse einschieben.

※ Eine fehlerhafte Installation kann zu Beschädigungen am Produkt führen.

Ich kann die Kompressionseinheit nicht herausnehmen.

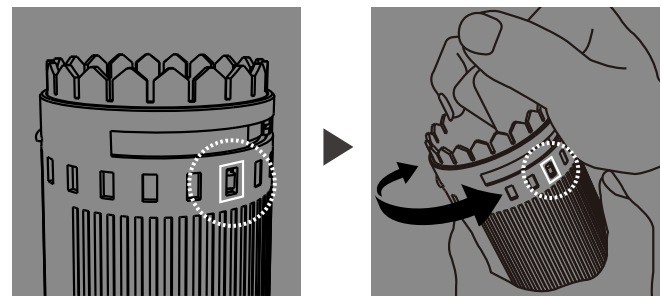


Entfernen Sie die Elastomer-Manschette und vergewissern Sie sich, dass sich die Kompressionseinheit und das Gehäuse in der richtigen Position befinden.

Falls Sie in einer anderen Position sind, halten Sie das Gehäuse wie abgebildet fest und drehen Sie nur die Kompressionseinheit zurück in die richtige Position.

※ Befolgen Sie die obigen Anweisungen für die Entfernung der Kompressionseinheit.

Die innere Weite und die auf dem Drehaufsatz angezeigte Weite stimmen nicht überein.

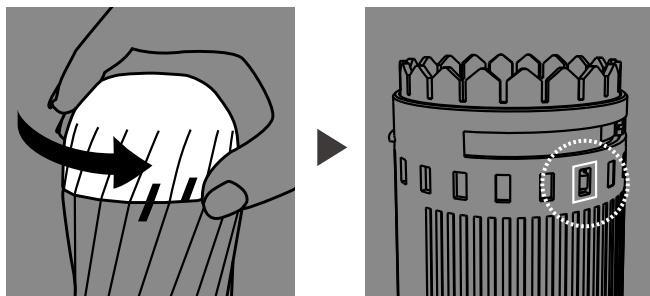


Entfernen Sie die Kompressionseinheit und überprüfen Sie, ob die Lasche im Loch ganz rechts ist.

※ Befolgen Sie die Anweisungen oben für die „Installation der Kompressionseinheit“.

Falls nicht, halten Sie die Kompressorhülle wie abgebildet fest und drehen Sie den Kompressor so, dass die Lasche zum Loch ganz rechts gelangt.

Durch Drehen des Drehaufsatzes lässt sich die innere Weite nicht verändern.

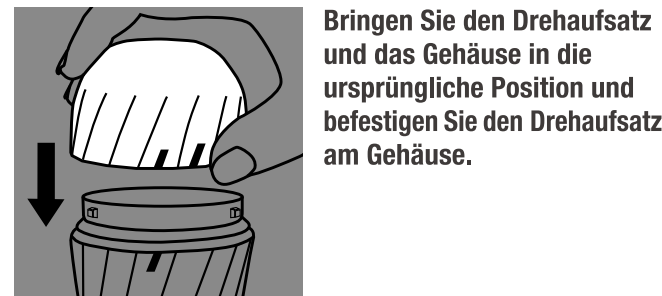


Vergewissern Sie sich, dass der Drehaufsatz in der ursprünglichen Position ist.

Entfernen Sie die Kompressionseinheit und überprüfen Sie, ob die Lasche im Loch ganz rechts ist.

※ Befolgen Sie die obigen Anweisungen für die „Installation der Kompressionseinheit“ und vergewissern Sie sich, dass sich die Kompressionseinheit vollständig im Gehäuse befindet.

Ich habe den Drehaufsatz aus Versehen vom Gehäuse abgenommen.



Bringen Sie den Drehaufsatz und das Gehäuse in die ursprüngliche Position und befestigen Sie den Drehaufsatz am Gehäuse.

■ Anwendungshinweise

- Bitte entfernen Sie vor dem Gebrauch den Luftlochsticker oben auf dem Produkt.
- Geben Sie vor dem Gebrauch Gleitgel auf den Eingang und in die Elastomer-Manschette.
- Stellen Sie die interne Weite durch Drehen des Drehaufsatzes ein.
- Bevor Sie die Elastomer-Manschette entfernen, drehen Sie den Drehaufsatz zurück in seine ursprüngliche Position (drehen Sie den Aufsatz entgegen dem Uhrzeigersinn in die erste Position).
- Bewahren Sie das Produkt ausschließlich in der ursprünglichen Position auf.
- Trocknen Sie es nach der Reinigung mit einem weichen Tuch ab.
- Erst nach dem vollständigen Trocknen verstauen.
- Nehmen Sie den Drehaufsatz nicht vom Gehäuse ab.
- Durch Zerlegen der Kompressionseinheit kann das Produkt beschädigt werden. Sie tun dies auf eigenes Risiko.
- Verwenden Sie das Produkt nur, wenn die Kompressionseinheit vollständig im Produkt installiert ist.
- Vermeiden Sie es, das Produkt starken Kräften auszusetzen (indem Sie es z. B. auf eine harte Oberfläche fallen lassen) oder Teile zu verformen, da das Produkt dadurch zerbrechen könnte oder eventuell nicht so funktioniert wie vorgesehen. TENGA Co., Ltd. übernimmt keinen Kundendienst für Produkte, die aufgrund unsachgemäßer Behandlung durch den Nutzer kaputt gegangen sind..
- Bei dem beiliegenden Gleitmittel handelt es sich um die für eine einzige Anwendung geeignete Menge TENGA HOLE LOTION REAL.
- Wir empfehlen, auch im Anschluss Gleitmittel der Marke TENGA zu verwenden.
- Gleitmittel auf Silikon- oder Ölbasis und andere Öle wie Massage- oder Babyöle können das Produktmaterial beschädigen.
- Sex-Accessoire für den Mann
- Vor der Verwendung stets die Anweisungen lesen
- An einem kühlen, trockenen und dunklen Ort aufbewahren.
- Von Kindern fernhalten.
- Dies ist ein Sex-Accessoire.
- TENGA Co. Ltd. haftet nicht für eine unsachgemäße Benutzung des Produkts.
- Nicht mit anderen Personen teilen.
- NICHT bei geschädigter Haut verwenden.