

TENGA

TENGA 顯精鏡

智慧手機專用簡易精子顯微鏡

MEN'S LOUPE

使用說明書

使用前請務必仔細閱讀本說明書內容。

受不孕症所苦的伴侶中，有一半是出因於男方。

您也曾想過要檢查自己的精子狀態嗎？

和醫界也關係密切的 TENGA，隆重推出可 DIY 觀「精」的智慧手機專用簡易精子顯微鏡「TENGA MEN'S LOUPE」。

尋找人生伴侶之前、步入禮堂之前、開始做人計畫之前
了解身體的第一步，就從 TENGA MEN'S LOUPE 開始。

產品簡介

- 利用放大 550 倍的透鏡珠，輕鬆觀察精子活動。
※實際畫面會隨手機機種與周遭環境而有所不同。
- 操作需要適當技巧，使用前務請詳閱說明書內容。
- 本品僅作簡易觀察之用，不具醫學診斷的功能。
- 本品有 4 片膠紙，可供 4 次觀察之用。

操作方式

1. 採取精液：

從包裝中取出採精杯和滴管。撐開杯口，對採精杯射精。靜置約五分鐘後，以滴管吸取精液。



2. 準備零件：

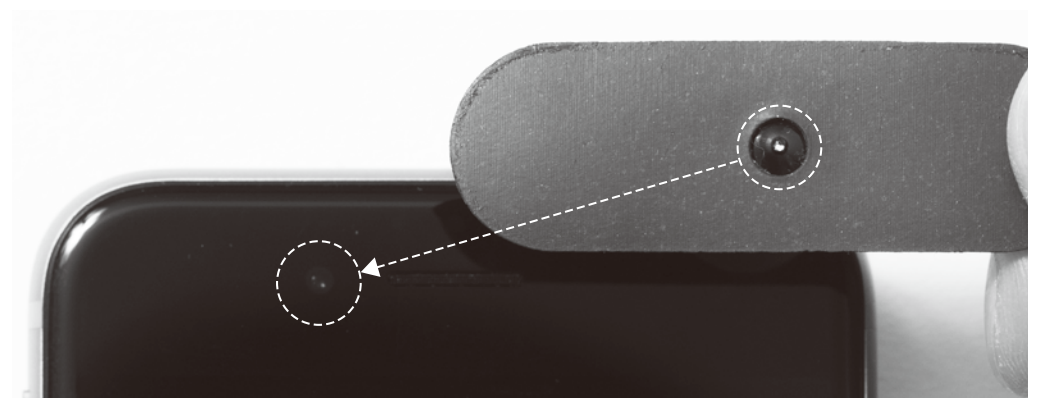
取出透鏡磁鐵、載片磁鐵和載片膠紙。磁鐵片中心尖端有圓珠者為透鏡，側邊有圓孔者為載片。摘取一片膠紙，貼在載片背面(磁鐵面)的圓孔位置。

※為防止透鏡刮傷，請勿將透鏡磁鐵正面(磁鐵面)朝下放置，並請勿直接觸摸透鏡珠。



3. 設置透鏡：

擦拭手機內側鏡頭，除去指紋、塵埃後，打開攝影功能。摘除透鏡磁鐵背面透明雙面膠片之保護貼紙，將透鏡磁鐵正面(磁鐵面)朝上，對照手機畫面調整位置，使手機鏡頭與透鏡中心重疊。畫面中心出現圓形視野後，利用雙面膠片將透鏡磁鐵貼在手機之上。



觀察方式

4. 載片滴液

把載片正面朝上，對準膠紙輕擠含精液滴管，滴上米粒大小的精液。

※觀察只需微量精液，過量會使畫面模糊失焦。

5. 開始觀察

將載片圓孔對準透鏡中心輕輕放上。準備單一光源垂直照向手機鏡頭，便可進行觀察。

※多光源可能引起對焦困難，造成畫面模糊。可以微調載片尋找畫面清楚的位置。

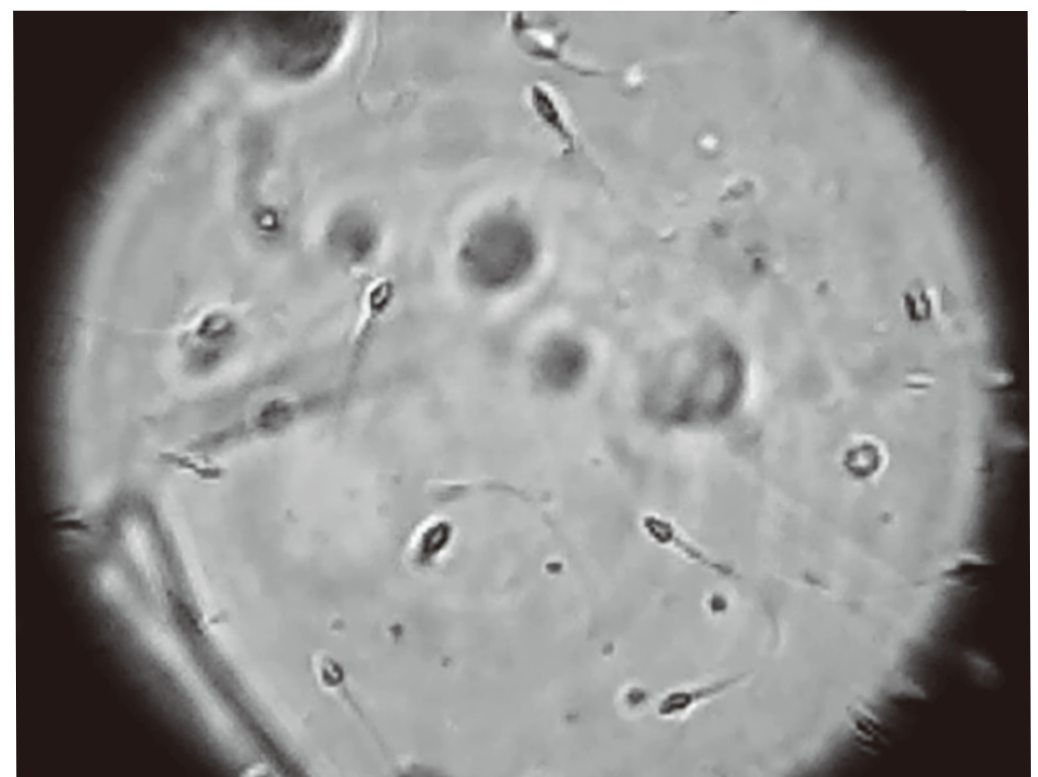
※觀察過程請小心避免精液滲漏。

※透鏡磁鐵背面的雙面膠片可重複黏貼，可因應手機形狀或鏡頭位置調整。如果黏性變差，用水清洗便可恢復。



6. 清潔保管

觀察完畢後，小心取下載片並摘除膠紙。如果載片或透鏡沾到精液，可用沾溼的軟布擦拭後自然乾燥。收納時仿照開封時狀態，將載片和透鏡的磁鐵面相疊後收入包裝盒保管。



TENGA 顯精鏡之顯示畫面範例

實際畫面會隨手機機種而異。

操作技巧

如何調整手機和透鏡

- 透鏡磁鐵的背面貼有雙片膠片，放在手機上輕壓便可固定。
- 如果不確定鏡頭位置，可以對照手機畫面調整透鏡位置，直到畫面出現顯微鏡視野。
- 將手機平放在安定的台面，使用內側鏡頭進行觀察。

如何使畫面清晰

- 使用單一的照明光源。建議使用聚光型 LED。
- 手機鏡頭需面向光源。可以試著改變手機和光源的間距，找出最佳位置。
- 白天窗外的亮光可能影響畫面清晰度。盡量在黑暗的室內環境、以單一光源進行觀察。
- 如果透鏡不慎沾上精液，可用軟布或棉花棒輕輕擦拭乾淨。

如何調整焦距

- 透鏡和載片如未緊密貼合，可能造成失焦。先確認兩者的磁鐵面已經密合。
- 手機畫面失焦時，可以輕觸畫面，使相機進行自動對焦。
- 觀察只需微量精液，過量可能無法正確對焦。如果過量可以使用滴管調整。

如何放大觀察

- 用手機的外側鏡頭便能以較寬的視角進行觀察。（效果因機種而異）

精子觀察結果可能受當天身體狀態或周遭環境影響，
建議間隔數日、多次觀察。



使用須知

使用前請務必詳讀以下須知

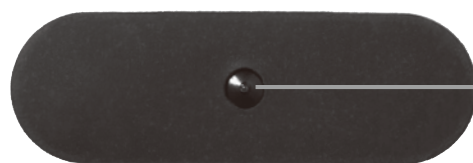
- 本產品為個人觀察用之簡易工具，不具醫療或診斷之功能。
- 本產品非避孕用品，不具避孕功能。
- 禁止透過本品透鏡直視或觀測太陽。
- 請勿折、扭透鏡貼片，以免零件破損。
- 請勿擠壓透鏡珠，以免造成顯微視野模糊。
- 為避免刮傷透鏡珠，裝設載片時請對準圓孔，切勿摩擦。
- 透鏡珠無法用水清洗，觀察時請避免精液沾附。
- 如因沾附精液導致手機等機器之故障，恕不負責。
- 本產品請保管於無日光照射之陰涼處，並避免嬰幼兒自行拿取。
- 本產品一經開封使用，恕不退換。

內容物 & 細部名稱

載片磁鐵



透鏡磁鐵 (正面)



透鏡磁鐵 (反面)



(透鏡珠)

(雙面膠片)

載片膠紙 (4 回份)



滴管



(可測精液量)

採精杯



產品規格

名稱 TENGA MEN' S LOUPE 顯精鏡

型號 TML-001

放大倍率 550 倍(※)

透鏡規格 $\Phi 0.8\text{mm}$ 球透鏡

載片夾持及轉動原理 磁力

(※)球透鏡雖具 550 倍光學放大功能，但實際顯示倍率隨手機等機器之相關性能而不同。

本產品為日本 TENGA 股份有限公司的產品。

TENGA 為 TENGA CO., LTD. 之註冊商標、商品名稱為同公司之商標。

產品包裝及說明書中所登載之圖示僅供參考，與實物可能略有出入。

本產品不含智慧型手機與照明器具，請自行準備。

將來本產品如需更改規格，恕不另行告知。

對產品如有不明之處，請聯絡我們

tenga-global.com/tw/